

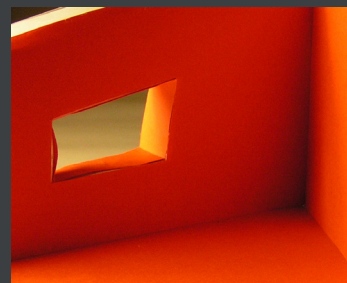


ANNETTE BOS



Kleur

Relatie tussen kleur en ruimte en tussen mens en kleur geeft ervaring van tijd. Theo van Doesburg (1920). Overgangen/ contrasten tussen kleuren geven spanning.



BEELDEND ONDERZOEK

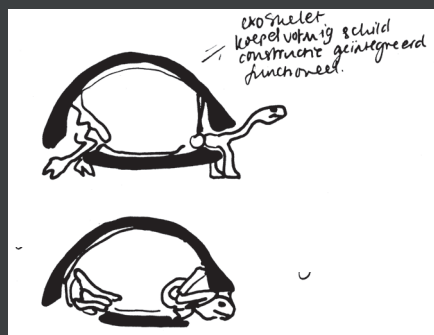
oktober 2005

Opdracht

Het onderzoeken van licht, kleur, vorm en materiaal en op basis hiervan een ruimte ontwerpen waarin deze analyses verwerkt zijn

Licht

Zonder licht geen contrast, zonder contrast geen vorm, zonder vorm geen ruimte. Op overgangspunten ontstaan spannende contrasten.



Vorm

Vormen van dieren zijn puur functioneel.

Ze reageren op hun omgeving en passen zich aan.

Flexibiliteit is een belangrijk kenmerk.



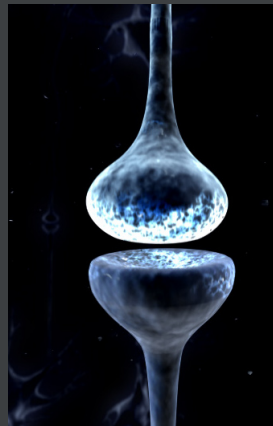
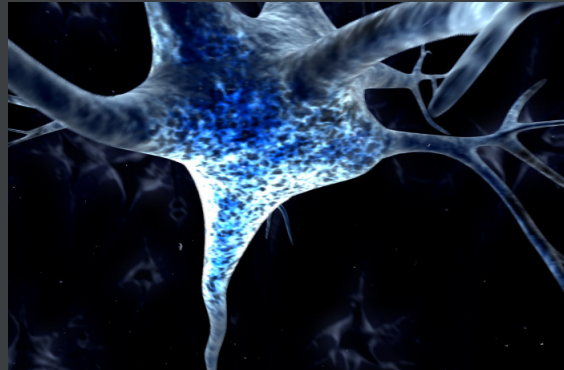
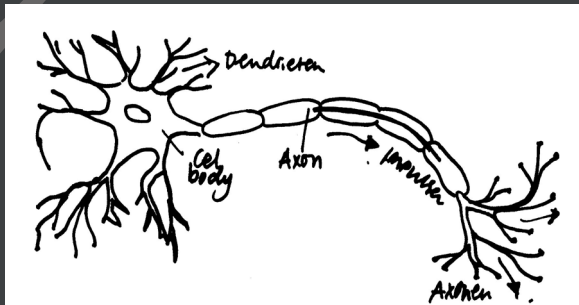
Materiaal

De mens heeft een solide ondergrond nodig om zich veilig te voelen.

Door bepaalde kennis van eigenschappen van materialen hebben mensen bepaalde verwachtingen die niet overeen hoeven te stemmen met de werkelijkheid.

Concept

De toekomst van de architect zie ik als de signalen die onze hersenen binnenkomen. Alle stimuli (auditiële, visuele, tactiele, geur en smaak) worden geïntegreerd tot een volledig coherent plaatje. De neuronen vangen de prikkels op door middel van hun dendrieten en geven ze door via hun axonen. Doordat alle neuronen gelijktijdig deze processen uitvoeren ontstaat een geweldig eindproduct. Door samenwerking tussen architecten die ieder hun eigen kwaliteiten, eigenschappen en achtergronden hebben, ontstaat een kruisbestuiving die een ontzettend goed eindproduct oplevert. Dit ontwerp omvat een centrum voor architecten waar deze kruisbestuiving plaats kan vinden.



Functie

Het Centrum voor Architecten is een multifunctioneel gebouw waar architecten samen kunnen werken, ontwerpen, ideeën uitwisselen. Daarnaast kunnen presentaties worden gegeven en kan worden geëxposeerd.



Continue verandering

Het beeld van de Neuron wisselt voortdurend. Ten eerste veranderen de gevels door het verplaatsen van de segmenten. Daarnaast wordt het beeld van de Neuron overdag bepaald door de aluminium sculpturale vorm, terwijl 's avonds de verlichte rood-oranje binnenzijde toonaangevend is. Maar ook vanuit de binnenkant verandert het beeld continu. Door overdag de gevels open te draaien wordt het interieur verlicht en ontstaat een heldere open ruimte met een grote invloed vanuit de omgeving. Terwijl 's avonds de gevels meer worden dichtgedraaid en een meer introverte, intieme ruimte ontstaat.

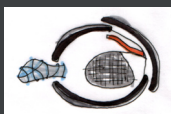


ANNETTE BOS



Flexibiliteit

In de ruimte zijn wanden te verplaatsen zodat verschillende activiteiten plaats kunnen vinden. Doordat de gevel bestaat uit een schild met 3 onafhankelijk opererende segmenten kan toetreding van daglicht geregeld worden afhankelijk van de situatie.



Vorm en materiaal

De Neuron heeft een ronde constructief sterke vorm bestand tegen met 3 schildsegmenten bestaande uit zilvergrijs aluminium met een sculpturale structuur. De binnenzijde van de segmenten inclusief de openingen vormen hiermee een contrast met hun rood/oranje kleur waar activiteit, dynamiek, energie, passie, warmte en stimulatie wordt opgewekt.

De vloer is gedeeltelijk massief met in het centrum een stalen roostervloer om de illusie te geven dat die plek onveilig is.

Interactie

De neuron reageert op zijn omgeving. Impulsen vanuit de stad zorgen ervoor dat de neuron zijn schild opent en zijn dendriet naar buiten steekt. In deze dendriet wordt geexposeerd of kan een atelierruimte worden gecreeerd. Architecten kunnen deze dendriet gebruiken om de stad iets te vertellen.



De Neuron is in het centrum nabij het Noorderplantsoen gesitueerd. Deze plek biedt zowel uitzicht over de drukke stad als het groene rustige Noorderplantsoen. Deze verschillende ingrediënten kunnen voor architecten de gewenste prikkels geven afhankelijk van de situatie.

