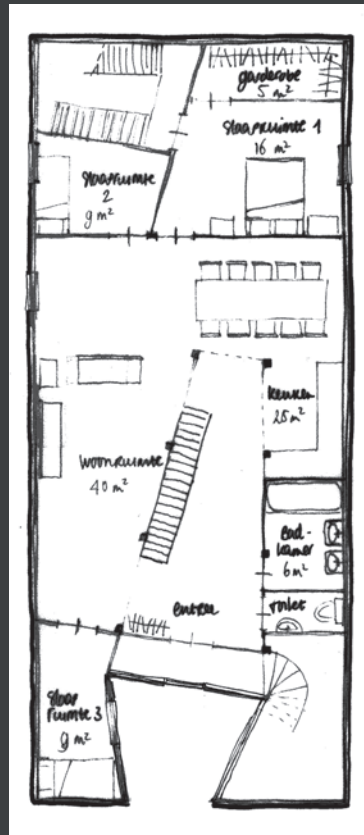
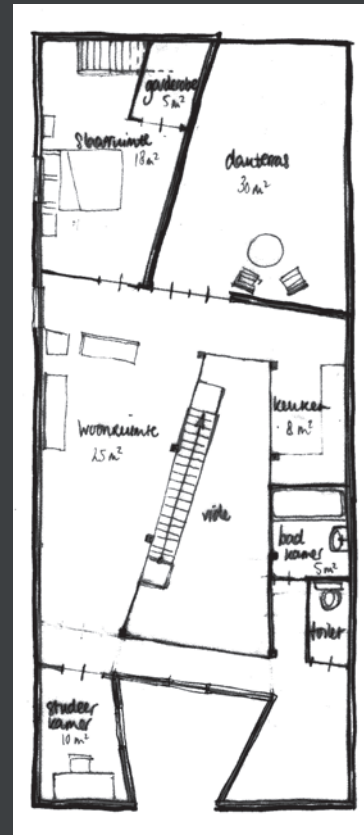


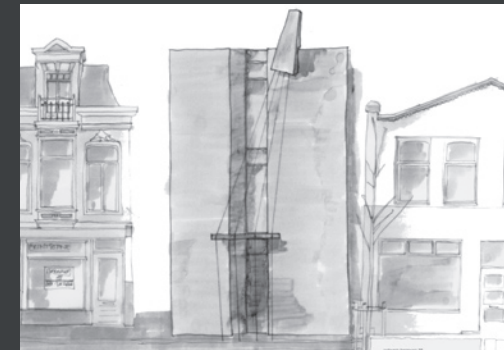
Begane grond



1e Verdieping



2e Verdieping



Voorgevel



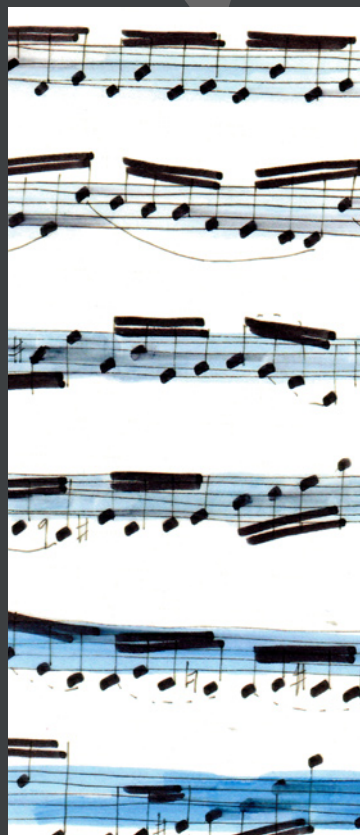
Maquette



ANNETTE BOS



Climax 1



Climax 2

ONTWERP WONEN EN WERKEN IN CONTEXT KLASSIEKE MUZIEK

Juni 2001

Opdracht

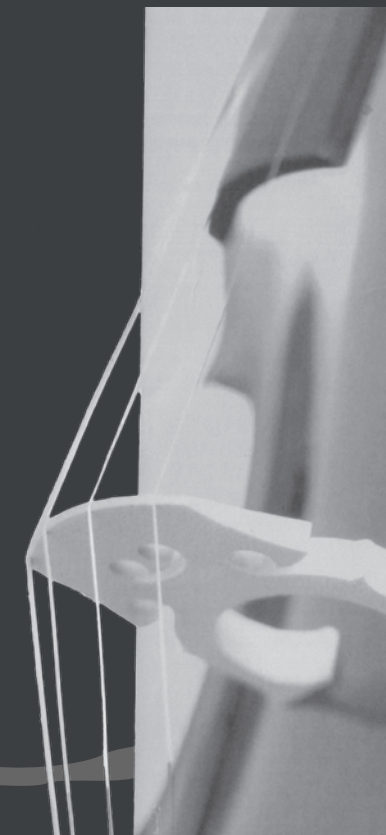
Het ontwerpen van een muziekschool c.q. twee woningen voor een muzikaal gezin met twee kinderen en een stel. De school biedt daarnaast de mogelijkheid tot het geven van concerten. De locatie voor dit gebouw is aan de Hereweg tussen bestaande bebouwing.

Ontwerp

Ik heb mij laten inspireren door de cello en de 1e cellosuite van J.S. Bach.

De opbouw van de suite heb ik de basis laten zijn voor de opbouw van de ruimten. De muziek heeft twee duidelijke climaxen. De bezoeker komt het gebouw binnen via de prelude en wordt geleidelijk de concertzaal binnengeleid, de eerste climax. Vervolgens begint het proces opnieuw. De musici beginnen te spelen, eerst langzaam en statig, uiteindelijk virtuoos en snel, de tweede climax is bereikt.

De gevel is een abstractie van een cello. De klankkast functioneert als entree, met een kam luifel hierboven. De krul en snaren markeren het gebouw.



HTS ARCHITECTUUR