

ONTWIKKELING DALSTRA LOCATIE

PROJECTGEGEVENS

Nieuwbouw winkels
+ 39 appartementen
te Surhuisterveen

BOUWPARTNERS

Opdrachtgever - Mw. B.D.Dalstra te Nuis
Aannemer - Jorritsma Bouw BV te Drachten
Constructeur - Ingenieursbureau
Jansen Wesselink te Drachten
Adviseur - Adviesbureau
van der Weele te Groningen

BOUWWERKGEDEVENS

oppervlakte - 14200 m²
inhoud - 45300 m³
bouwkosten - €5.400.000,-
realisatie - eind 2009

WERKZAAMHEDEN

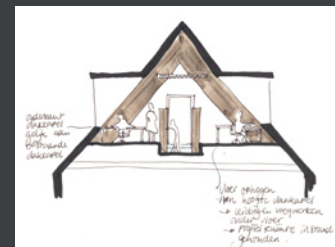
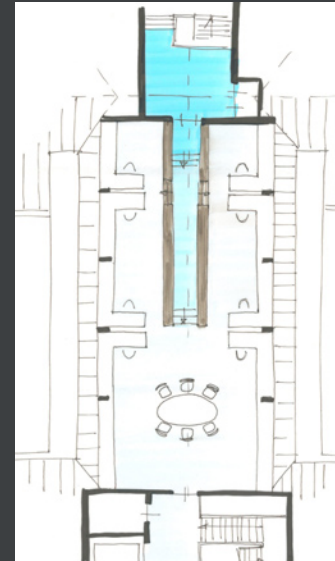
Technisch uitwerken van plan
van VO tot en met Bouwaanvraag 2e fase
Bepalen kleuren en materialen



ANNETTE BOS

VERBOUWBOW ZOLDER KANTOR GGZ

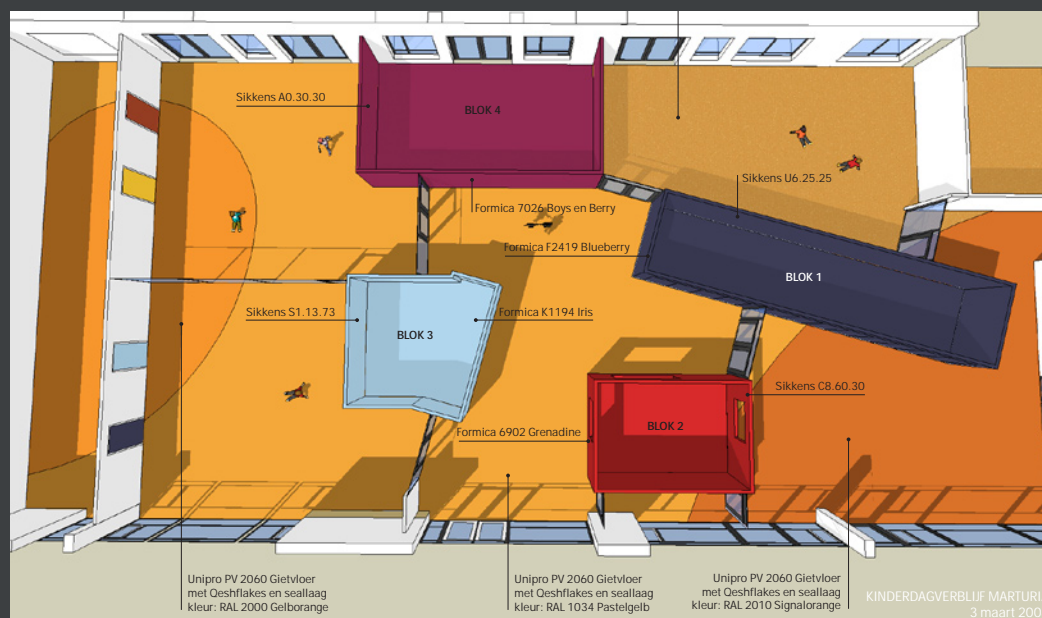
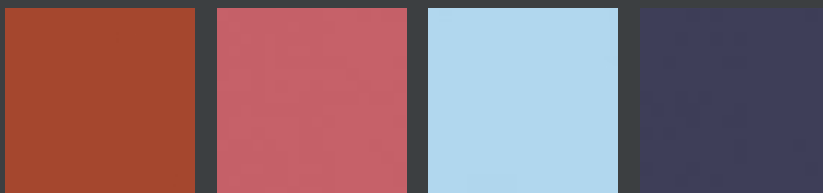
Ontwerpvorstel interieur en exterieur



AXES ARCHITECTEN

INTERIEUR KINDERDAGOPVANG

WERKZAAMHEDEN
Ontwerp interieur
Vormtekeningen blokken

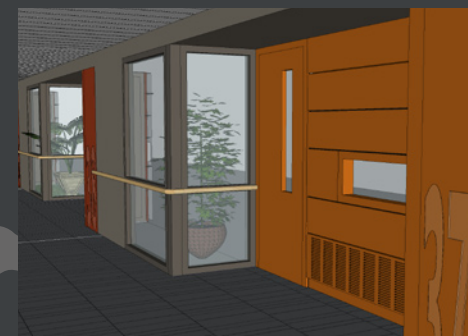
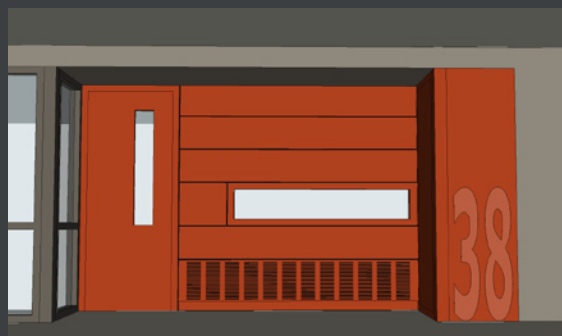




ANNETTE BOS



NIEUWBOUW 'T BEURTSCHIP
Ontwerp entrees zorgappartementen



AXES ARCHITECTEN